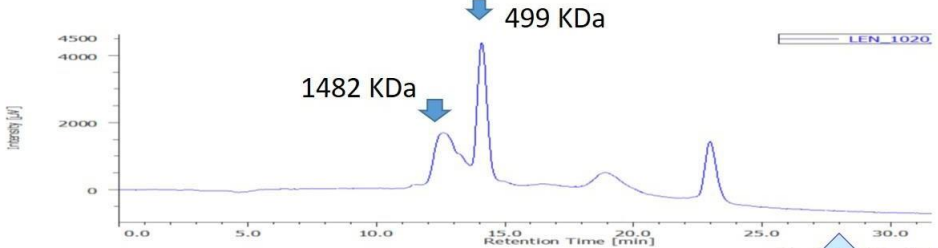
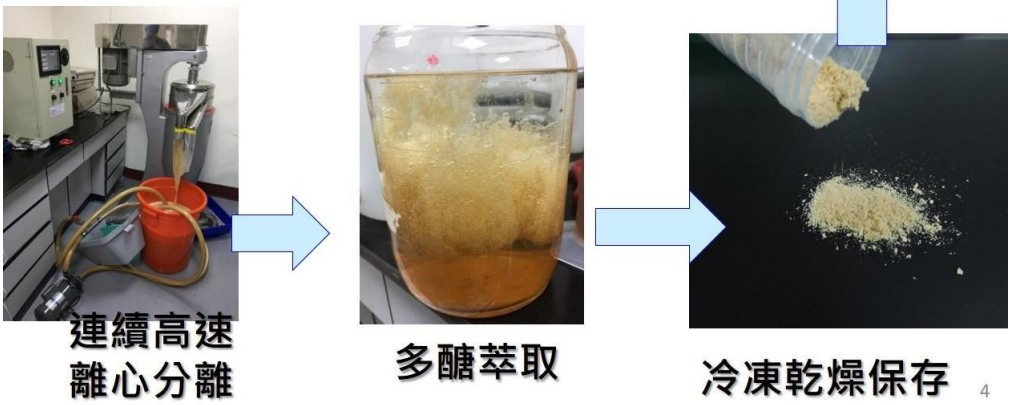


財團法人農業科技研究院 可移轉技術簡介

技術名稱 Technology Term	肌膚修復液態醱酵靈芝萃取多醣應用配方 Application Formula of Liquid Fermented Ganoderma Lucidum Extract Polysaccharide for Skin Repair
技術發明人 Technology Representative	呂仲倫 LU CHUNG-LUN
技術應用領域 Technology Field	高階敷材、肌膚外用品、化妝保養 Advanced dressings, Skin care products, Makeup care product
技術簡介 Technology Description	施用液態醱酵靈芝萃取多醣導入生物纖維敷材後，對於一般豬隻傷口與糖尿病豬隻傷口復原時，傷口組織平整程度及傷口復原總體表現有良好現象，開發此靈芝萃取多醣應用配方在肌膚修復的新用途 After applying the liquid fermented Ganoderma lucidum extract polysaccharide to the dressing use, the wound tissue flatness and the overall performance of the wound healing have a good phenomenon when the wounds of general pigs and diabetic pigs are healed. This G. lucidum extract polysaccharide was developed to be used in skin repair new uses
技轉相關圖/表	<div style="text-align: center;"> <h3>液態醱酵靈芝多醣純化製備分析</h3>  <p>復溶分析</p>  <p>連續高速離心分離 多醣萃取 冷凍乾燥保存</p> </div>

液態醱酵靈芝多醣敷材 豬隻之傷口癒合

↑ 組織增生中期(第9~12天)
 ↑ 菇蕈多醣敷料組傷口癒合速率增加

↑ 於第20天時，菇蕈多醣敷料組優於
 ↑ 正對照組

↑ 有助於纖維母細胞之活化和膠原蛋
 ↑ 白增生之效果。

↑ 有助於傷口復原膠原蛋白排列平整
 ↑ 之效果。

28天-組織切片判讀結果

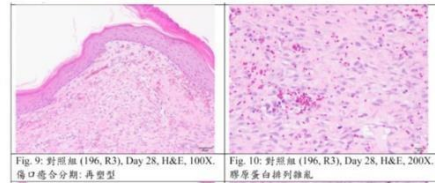


Fig. 9: 對照組 (196, R3), Day 28, H&E, 100X. 傷口癒合分期: 再整型
 Fig. 10: 對照組 (196, R3), Day 28, H&E, 200X. 膠原蛋白排列雜亂

對照組

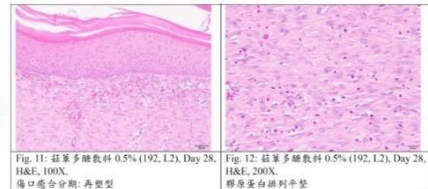


Fig. 11: 菇蕈多醣敷料 0.5% (192, L2), Day 28, H&E, 100X. 傷口癒合分期: 再整型
 Fig. 12: 菇蕈多醣敷料 0.5% (192, L2), Day 28, H&E, 200X. 膠原蛋白排列平整

菇蕈多醣海綿敷料組

聯絡人
 Contact

Name : 呂仲倫 LU CHUNG-LUN
 Tel : 03-5185100
 Mail : 1041002@mail.atri.org.tw