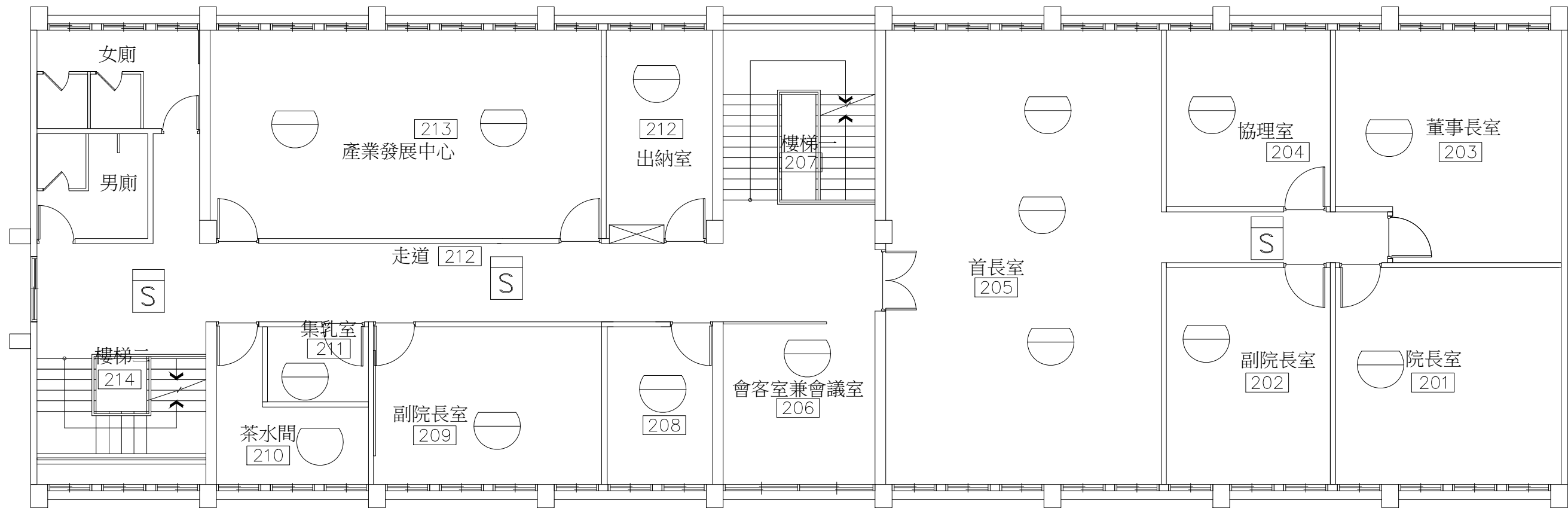
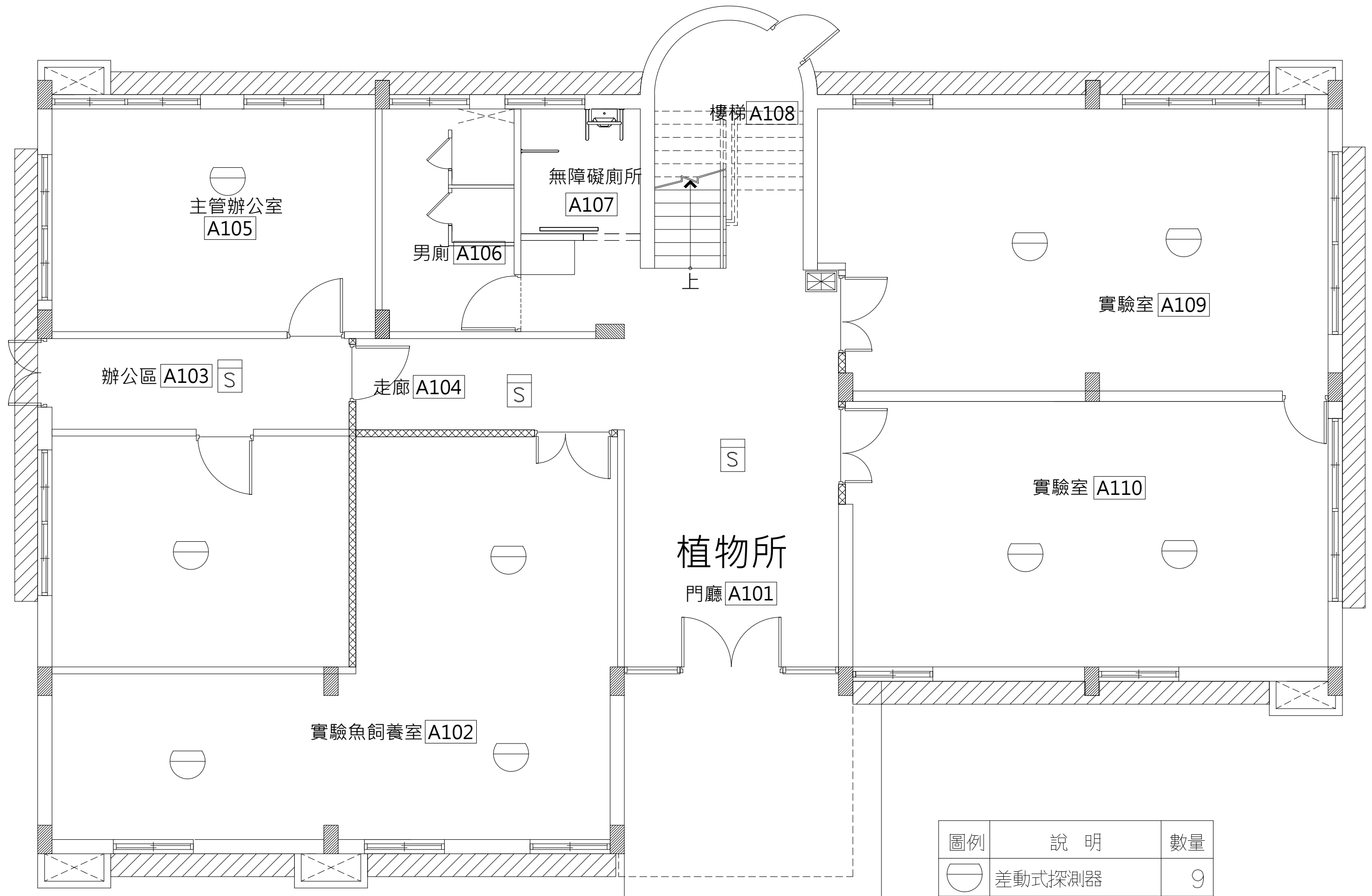


—— 1. 院本部1F及會議室



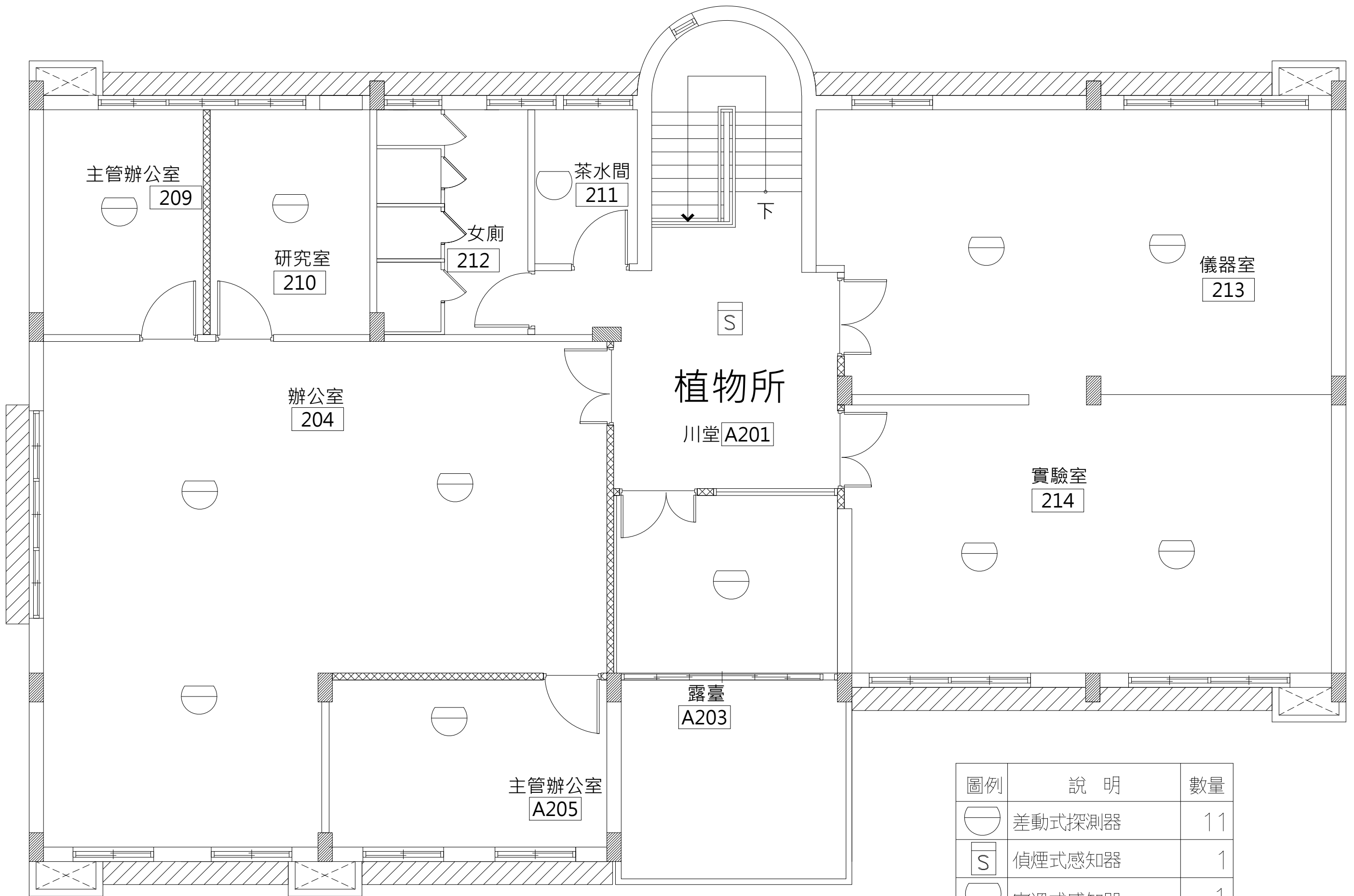
—— 2、院本部 2F

圖例	說明	數量
	差動式探測器	14
	偵煙式感知器	3
	定溫式感知器	1
	火警綜合盤	0



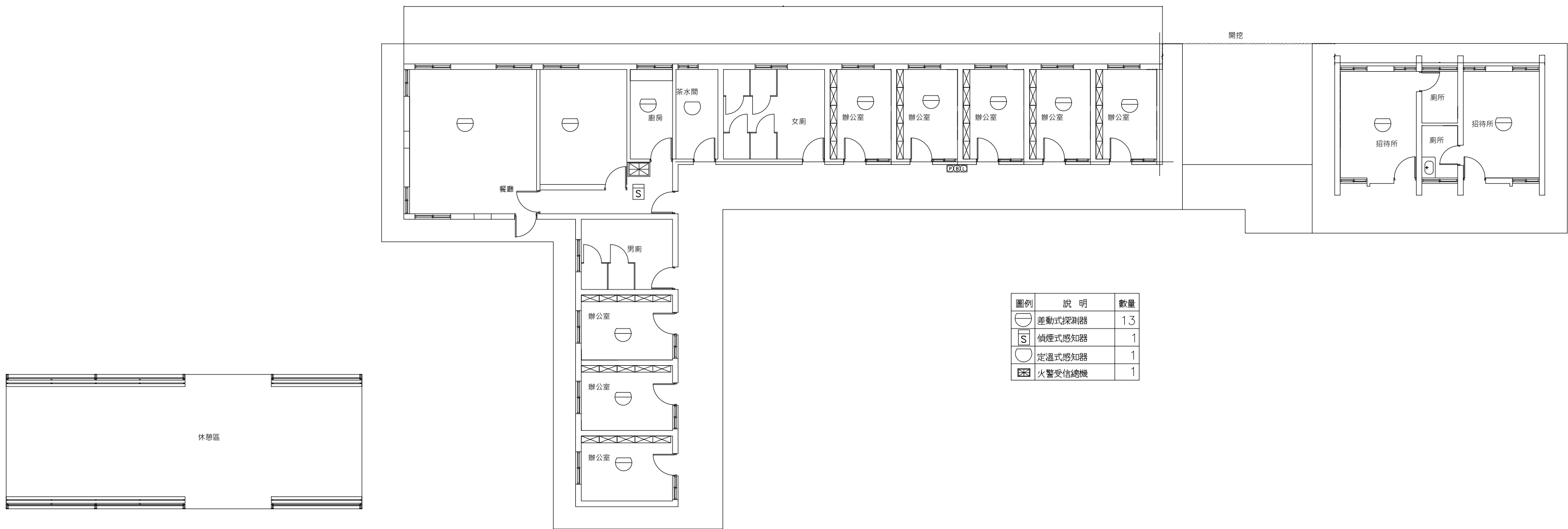
圖例	說明	數量
◐	差動式探測器	9
◻S	偵煙式感知器	3
◯	定溫式感知器	0
◻⊗	火警受信總機	1

二—1、植物所1F

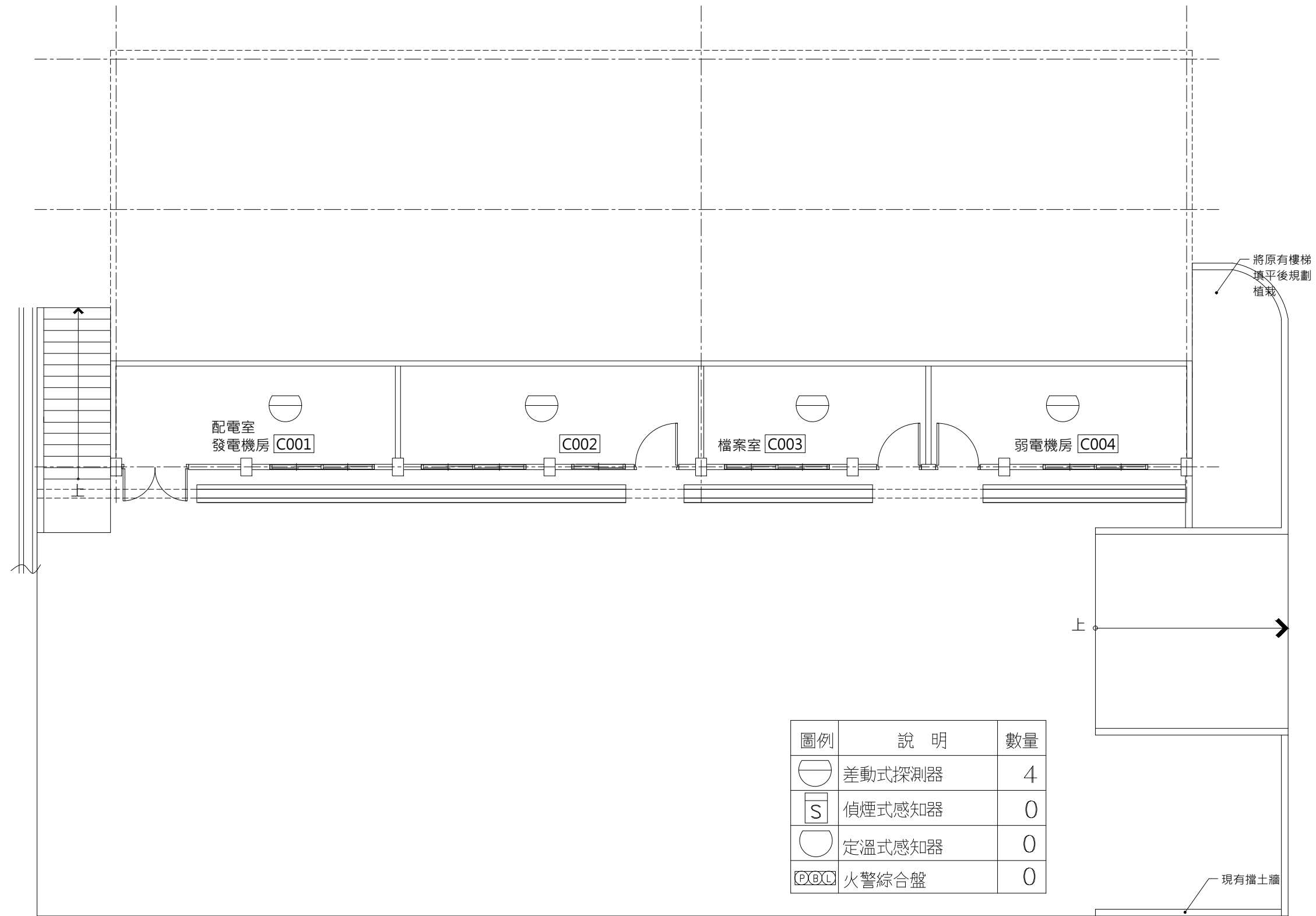


二—2、植物所2F

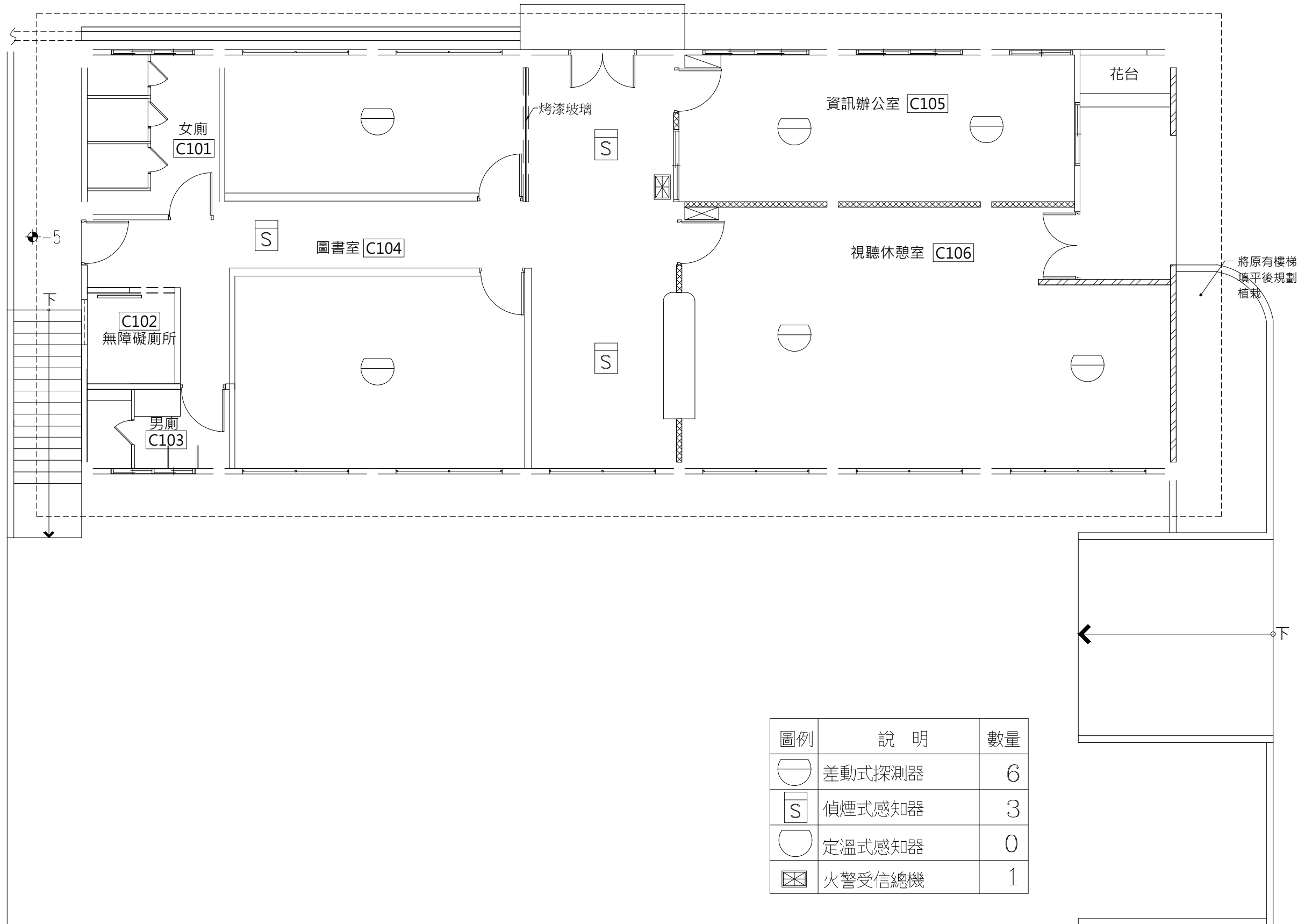
圖例	說明	數量
	差動式探測器	11
	偵煙式感知器	1
	定溫式感知器	1
	火警綜合盤	0



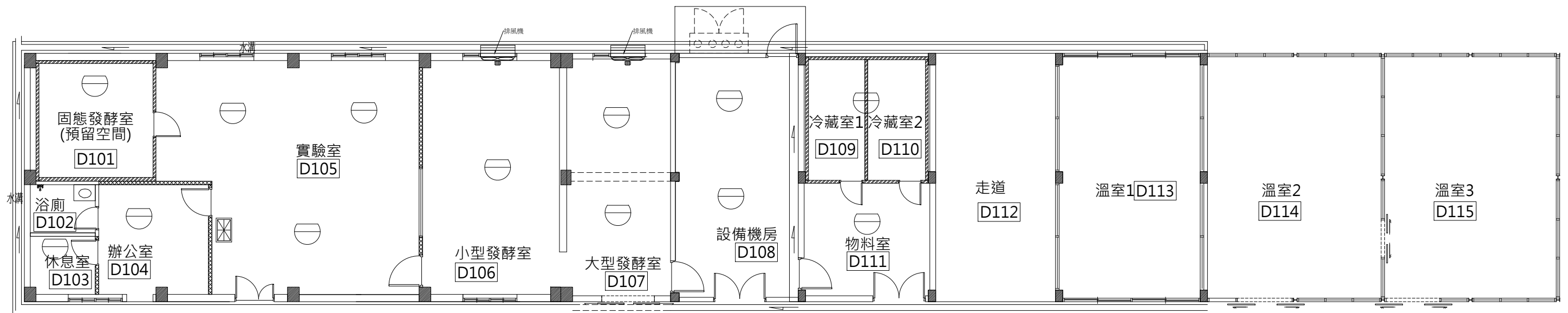
三、育成專區B中心1F



四—1。育成專區C現況規劃B1

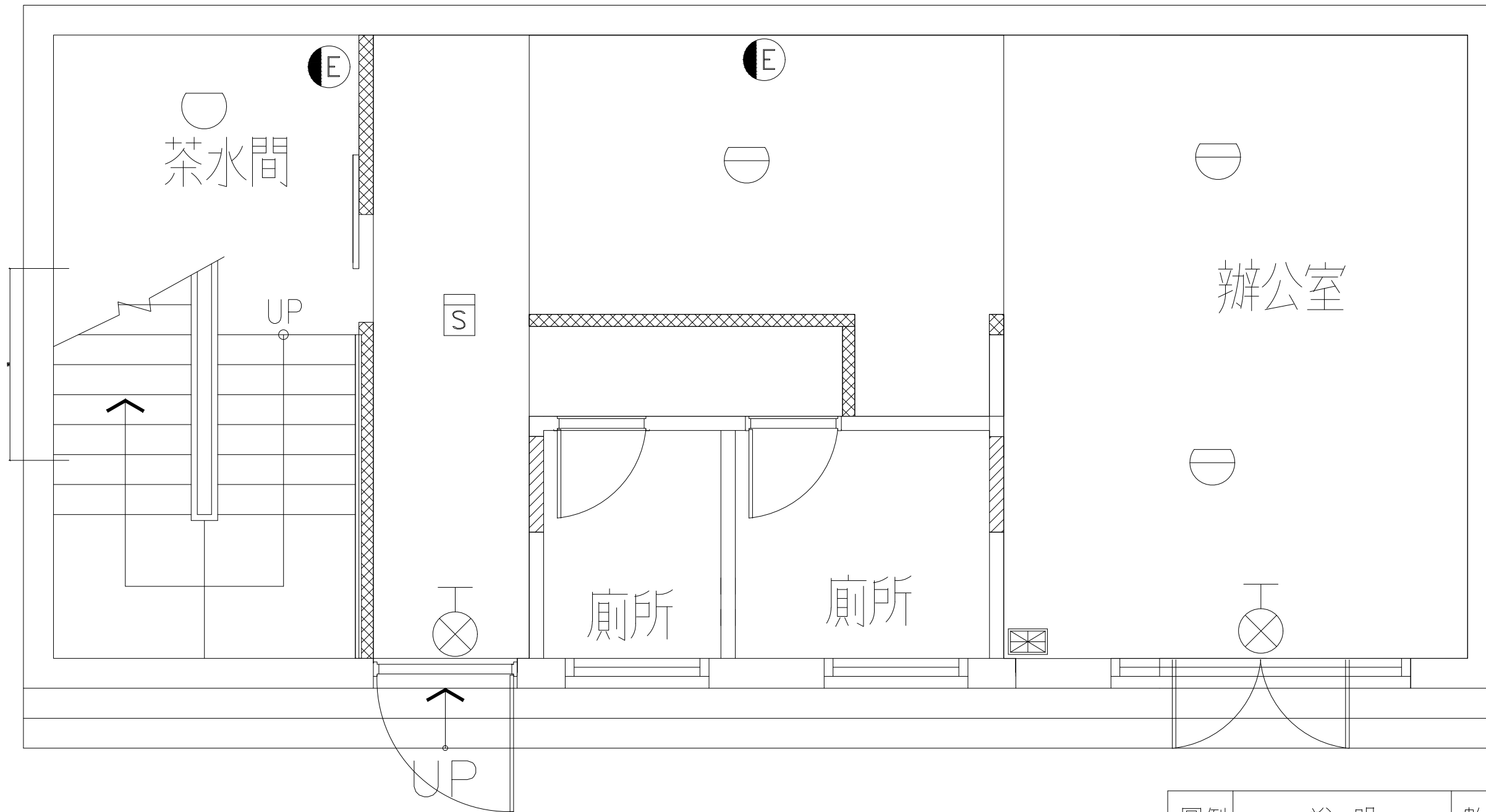


四一2. 育成專區C現況規劃1F



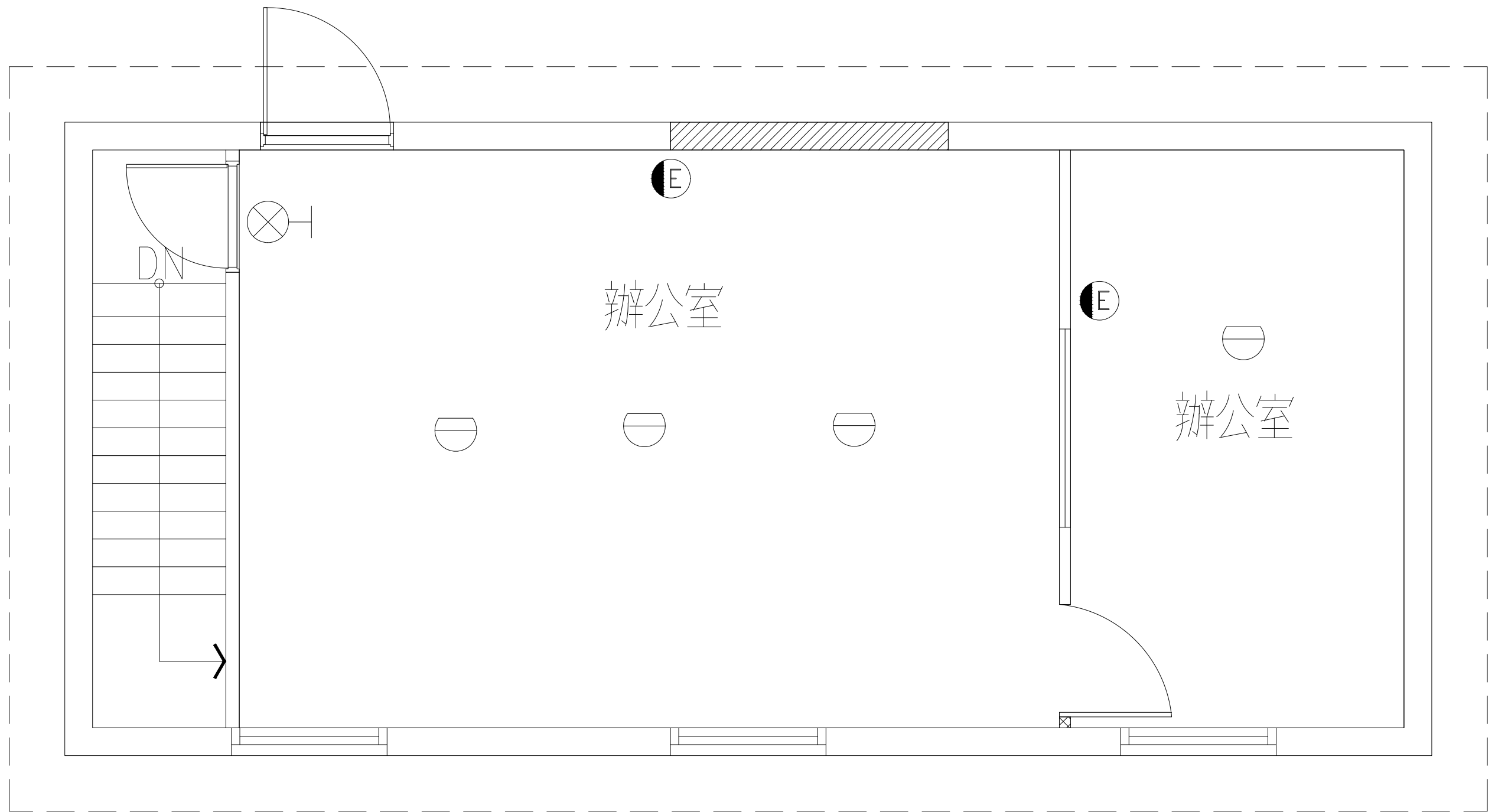
五. 植物所微生物量產實驗室 1 F

圖例	說明	數量
◐	差動式探測器	13
□S	偵煙式感知器	0
○	定溫式感知器	0
□X	火警受信總機	1



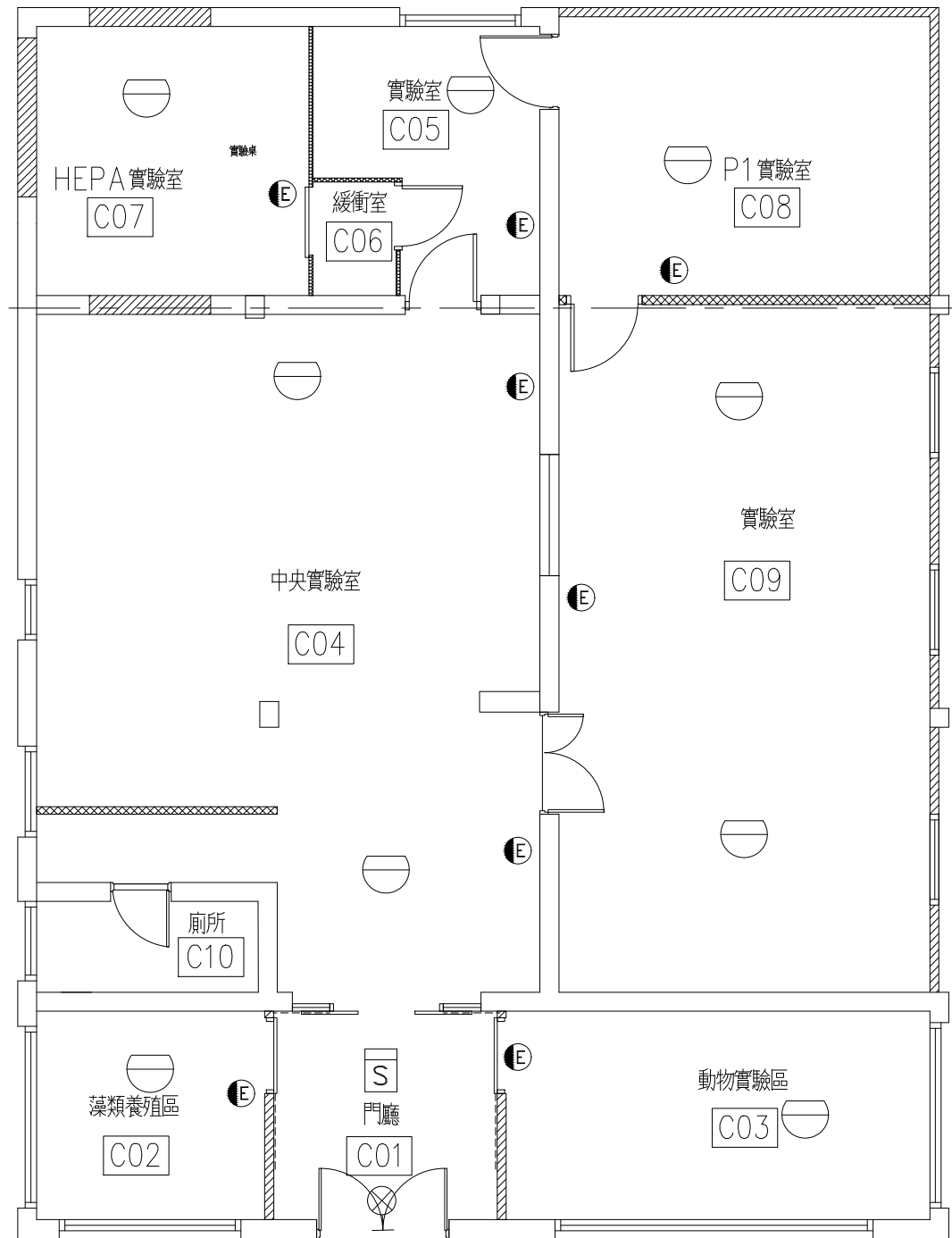
六一1. 水產所辦公室1F

圖例	說明	數量
	差動式探測器	3
	偵煙式感知器	1
	定溫式感知器	1
	火警受信總機	1
	ABC 乾粉滅火器	0
	出口標示燈	2
	緊急照明燈	2



六一-2. 水產所辦公室2F


圖例	說明	數量
	差動式探測器	4
	偵煙式感知器	0
	定溫式感知器	0
	火警綜合盤	0
	ABC 乾粉滅火器	0
	出口標示燈	1
	緊急照明燈	2



圖例	說明	數量
半圓	差動式探測器	9
S	偵煙式感知器	1
圓	定溫式感知器	0
PB/L	火警綜合盤	0
C	ABC 乾粉滅火器	0
E	緊急照明燈	8
出口標示燈	出口標示燈	1

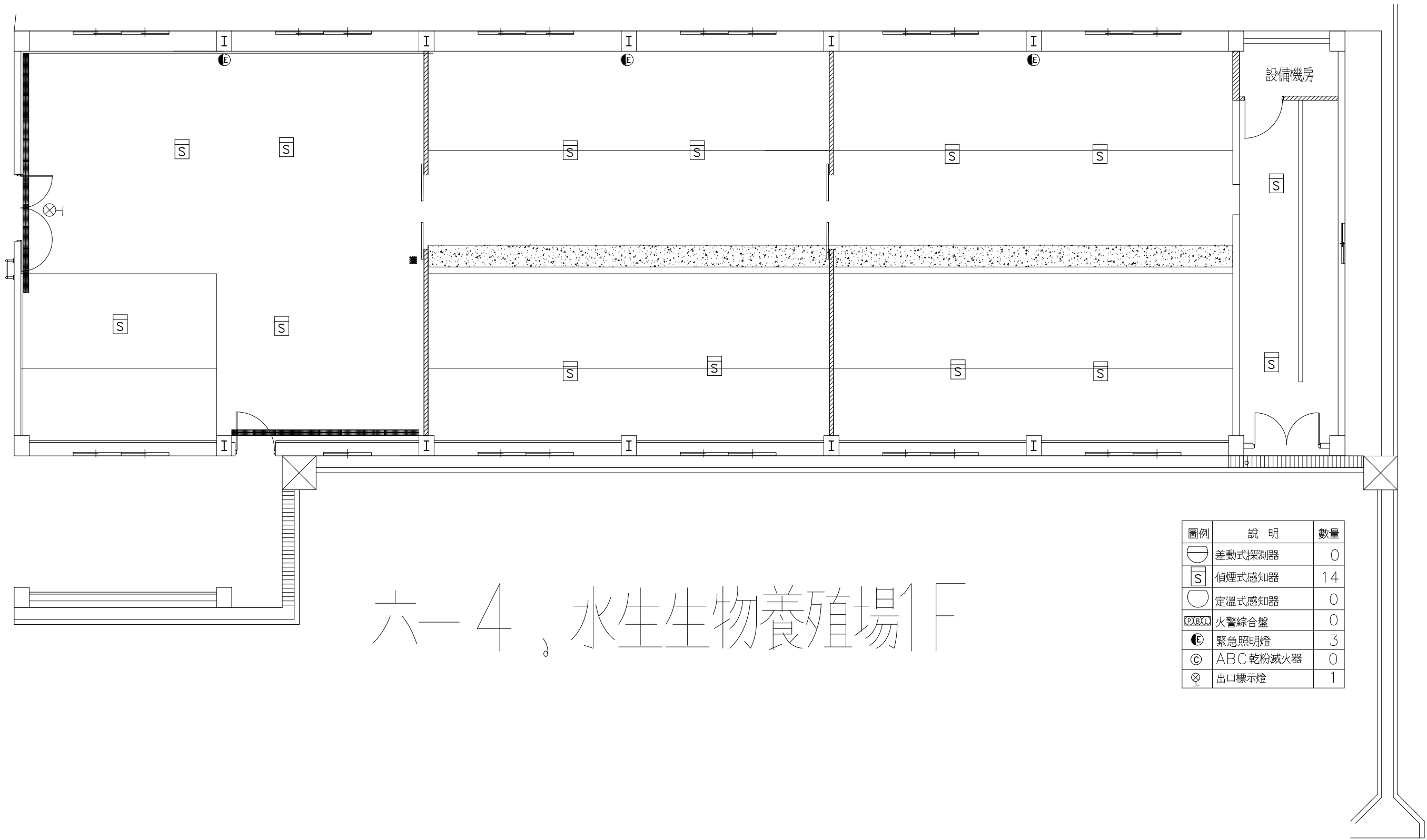
圖例：

 1/2B 砌磚

 矽酸鈣板隔間

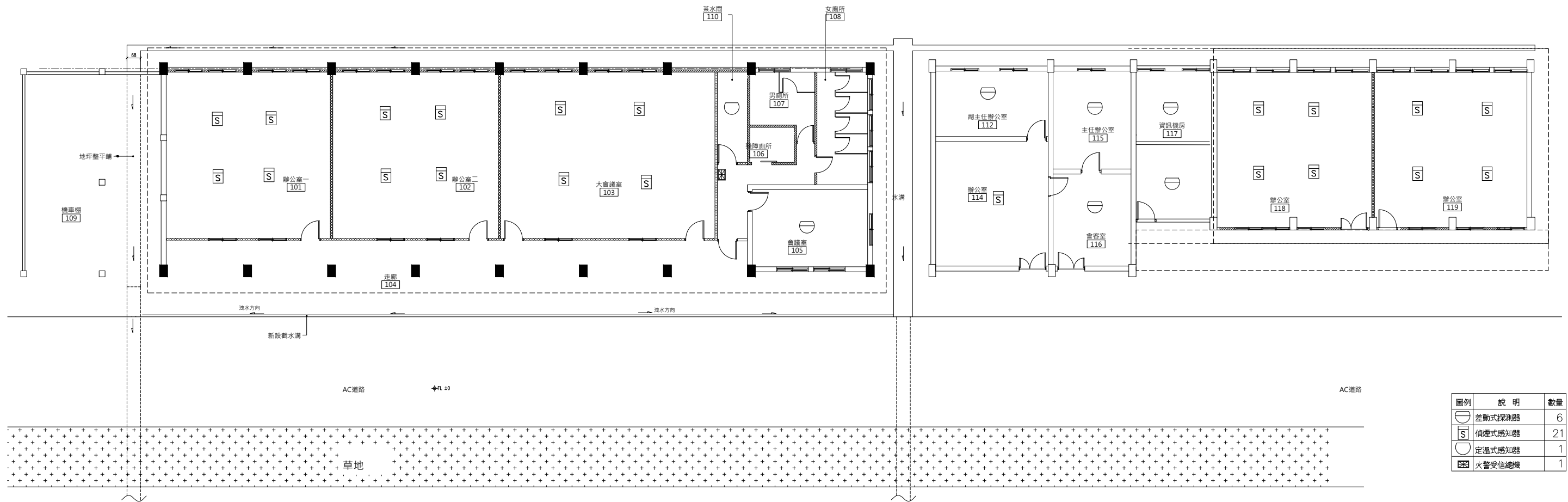
 庫板隔間

六一三，水產所關鍵實驗室



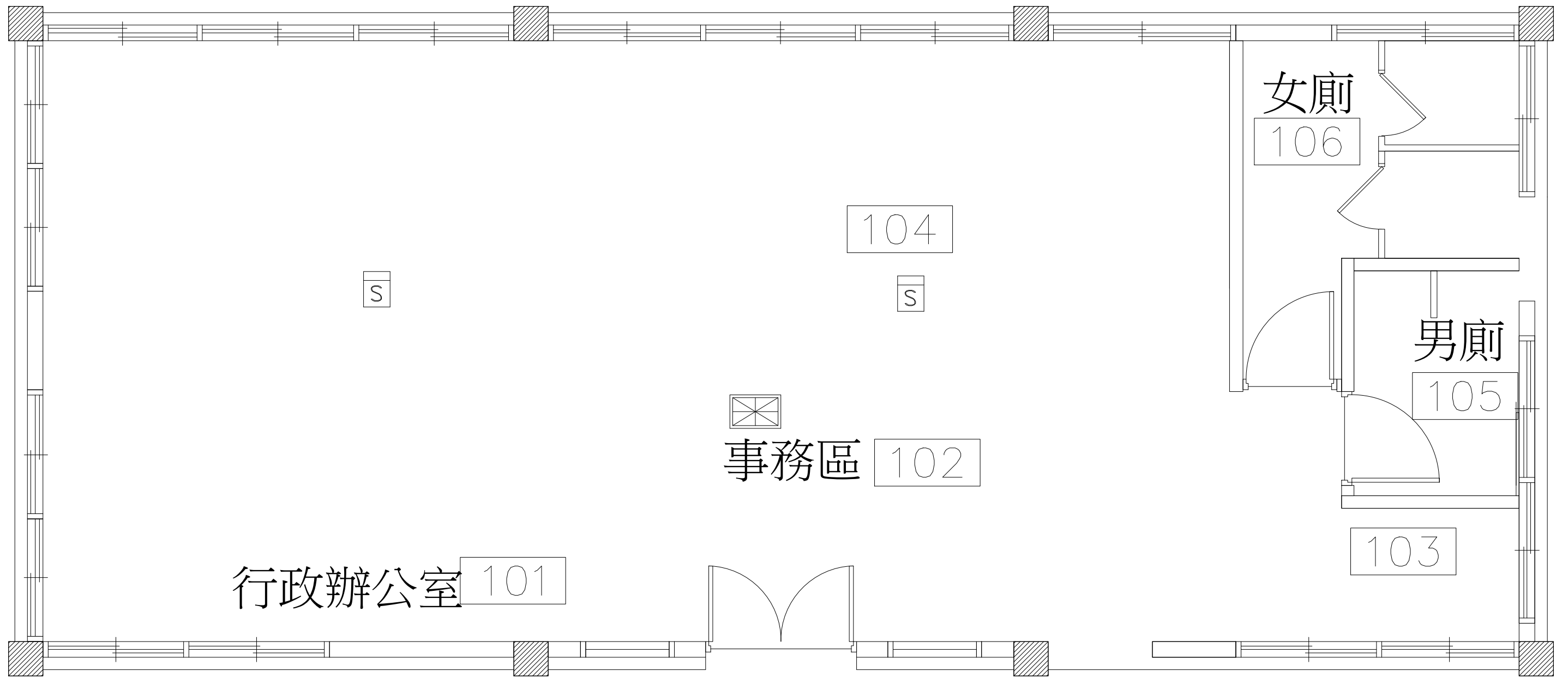
六一4、水生生物養殖場1F

圖例	說明	數量
⊖	差動式探測器	0
S	偵煙式感知器	14
○	定溫式感知器	0
⊗	火警綜合盤	0
●	緊急照明燈	3
◎	ABC 乾粉滅火器	0
⊕	出口標示燈	1



圖例	說明	數量
○	差動式探測器	6
□ S	偵煙式感知器	21
○	定溫式感知器	1
□ ⊗	火警受信總機	1

七、產業發展中心



八、舊總務辦公室(R123)

圖例	說明	數量
	差動式探測器	0
	偵煙式感知器	2
	定溫式感知器	0
	火警受信總機	1